

### ÚLTIMA TECNOLOGÍA EN LA TERAPIA TRADICIONAL

Basándonos en nuestra experiencia hemos lanzado una gama de equipos de magnetoterapia con mayor diseño y funcionalidad.

#### ¿Qué es la magnetoterapia?

Técnica terapéutica que consisten en la aplicación de campos magnéticos artificiales, en presencia de trauma o disfunción, controlando la frecuencia e intensidad de estos campos.

#### Mecanismo de acción de la Magnetoterapia

El mecanismo de acción de los campos magnéticos es sencillo.

Si colocamos diversas partes del organismo en la zona de acción de los campos magnéticos, las líneas magnéticas atraviesan estas superficies totalmente y no solo actúan en los tejidos superficiales, sino que atraviesan todo el organismo, incluyendo los huesos y todos los órganos, llegando a la profundidad absoluta.

Con su aplicación se alcanza a todas las células, iones de sodio y potasio que se encuentran en la célula y el sistema coloidal.

Se origina un cambio del potencial eléctrico de la membrana celular, cuyo resultado es un intercambio iónico acentuado.

Se mejora la circulación sanguínea en los vasos y capilares que se observa muy bien con la termografía.

Aumentan las defensas orgánicas, lo que constituye uno de sus principales efectos.

#### Efectos biológicos

Como consecuencia del tratamiento con campos magnéticos pulsantes se obtienen los siguientes efectos biológicos:

#### Efecto vascular

- Acción vasodilatadora (como ya hemos indicado).
- Reducción de la viscosidad intersticial, linfática y sanguínea.
- Mejora de la presión parcial de oxígeno.
- Activación de la circulación

#### Efecto trófico - celular

- Efecto trófico-estimulante, lo que es especialmente importante en:
  - Procesos cicatriciales.
  - Aceleración de la formación de callo óseo.
- Reactivación de la bomba de sodio-potasio (Na-K).
- Orientación de dipolos en la compuerta de la membrana celular.
- Restablecimiento de la polarización de membrana.

#### Efecto analgésico

- Eliminando sustancias irritables de las terminaciones nerviosas.
- Claramente evidenciable, por su actividad relajante.
- Estimula el movimiento iónico para la evacuación de líquidos y sustancias de desecho.



#### Indicaciones:

- Procesos reumáticos
- Reumatismos periarticulares
- Trastornos de la osificación
- Traumatología
- Patología vascular periférica
- Sinusitis
- Migrañas
- Síndromes vertiginosos secundarios a trastornos de la microcirculación.



## Características técnicas

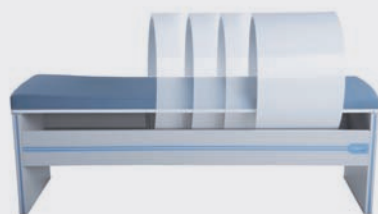
### Equipo de magnetoterapia con:

- 4 canales totalmente independientes, tanto en tiempo, frecuencia como intensidad magnética.
- Movimiento del solenoide totalmente automatizado con posibilidad de 99 posiciones diferentes.
- Intensidad magnética 180 Gaus de pico y 100 Gaus eficaces.
- Disposición de memorias programadas para cada canal, con patologías.
- Disposición de memorias libres para grabar para el usuario.
- Tiempo de tratamiento de 1 a 99 minutos.
- Campo magnético continuo y pulsado.
- Terapias programadas sin posibilidad de modificación.
- Memorias libres para la grabación de terapias, posibilidad de reprogramación tantas veces como se desee.

### Al tener 4 salidas independientes, se pueden crear diferentes configuraciones con la suma de LOS SIGUIENTES accesorios:

- Dos salidas para dos camillas con solenoide de 73 cm. de diámetro y movimiento automatizado.
- Otras dos salidas independientes para solenoides de 50 o 30 cm. de diámetro, para tratamiento de miembros.

## Accesorios opcionales

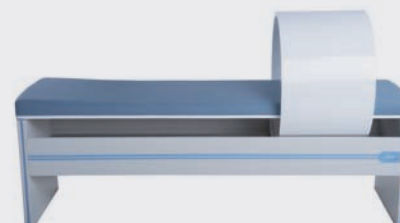


### HELMG30 - Varimag 4E

Camilla con movimiento automatizado, con solenoide de Ø 73 cm.

#### Dimensiones y peso:

Solenoides: Ø 73 cm., h 40 cm., 23 kg.  
Camilla: 199 x 62 x 70 cm.



### HELMG29 - Varimag 4E

Camilla con movimiento manual, con solenoide de Ø 73 cm.

#### Dimensiones y peso:

Solenoides: Ø 73 cm., h 40 cm., 23 kg.  
Camilla: 199 x 62 x 70 cm.

El equipo VARIMAG-2C es un equipo portátil de última generación, fabricado por nuestra empresa con la más avanzada tecnología, conseguida gracias a la utilización de un microcontrolador de última generación y utilizando los mejores componentes disponibles en la actualidad.

Su funcionamiento está totalmente automatizado y está pensado, para que con sus dos canales, se puedan cubrir todas las terapias posibles.

El equipo, se ha simplificado al máximo, para que el uso del mismo sea sumamente sencillo para poder utilizarlo de forma segura y fiable. Permite de una forma totalmente AUTOMATIZADA acceder a terapias que han sido cuidadosamente escogidas, estudiadas y comprobados sus resultados por Electromédicas Helios, para facilitar el tratamiento

de aproximadamente el 90% de las afecciones más comunes en cuanto a traumatología y reumatología se refieren. Estas terapias, debido a que las consideramos básicas y a fin de evitar cualquier manipulación, se han introducido en la memoria ROM, siendo imposible el acceso a las mismas para las funciones de borrado o modificación.

No obstante el equipo cuenta con una zona de memoria con capacidad para 25 programas, con acceso de grabación, borrado o modificación por el usuario donde el mismo podrá guardar las terapias más usuales o convenientes para su utilización.

El equipo VARIMAG-2C tiene dos salidas independientes para utilizar con solenoide de 30 o de 50 cm de diámetro, pudiendo colocar el solenoide de 50 cm sobre una camilla.

### Especificaciones técnicas

- Generador de campos Magnéticos con dos salidas independientes, tanto en tiempo, frecuencia como intensidad magnética
- 20 programas predefinidos no borrables y 50 programas libres

**Canales** Dos canales independientes

**Forma de onda** ¾ Con impulso sinusoidales de 50 Hz. y armónicos hasta 5.000 Hz.

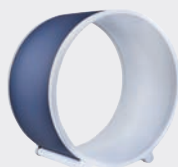
**Intensidad magnética** Máximo 100 Gauss de pico

### Consola

**Voltaje** 110-220V/50-60 Hz.  
**Potencia** 200w.  
**Medidas** 40x30x10 cm.  
**Peso** 3 Kg.

### Combinaciones

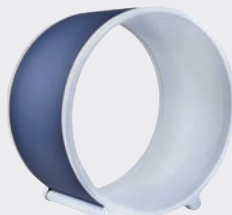
**HELMG25** Equipo VARIMAG -2C  
**HELMG26** Solenoide de 30 cm. de diámetro  
**HELMG27** Solenoide de 50 cm. de diámetro  
**HELMG29** Camilla con movimiento manual con solenoide de Ø 73



#### HELMG26 Varimag 4E y Varimag 2C

Solenoide portátil Ø 30 cm para tratamientos de miembros superiores e inferiores.

**Dimensiones y peso:**  
Ø 30 cm., h 32 cm., 3 kg.



#### HELMG27 Varimag 4E y Varimag 2C

Solenoide portátil Ø 50 cm. para tratamientos de miembros y de todo el cuerpo.

**Dimensiones y peso:**  
Ø 50 cm., h 53 cm., 9 kg.



#### HELMG25 Varimag 2C

Consola.