

JOC-55A

RAMPA
RAMP
RAMPE



+ 12 años

Edad recomendada de uso
Recommended age range
Tranche d'âge recommandée



28 m²



* **Dimensiones** 332 x 40 x 35 cm.

Dimensions
Dimensions

* **Estructura** Madera laminada de pino de Suecia tratada en autoclave

Structure Laminated Swedish pinewood autoclave treated
Structure Bois lamellé de pin suédois traité en autoclave

Fiasmed Sport
C/ Alemany 42, 08303
info@fiasmed.com
618883497
www.fiasmed.com

es

Obstáculo para circuitos de bicicletas. Estructura compuesta por una rampa de entrada y otra de salida unidas por una pasarela. Ancho del elemento 40cm, largo total 3,32m y altura de la plataforma 35cm. La rampa permite entrenar el equilibrio y la estabilidad del ciclista.

Fabricado en madera de pino de Suecia tratada en autoclave IV. Tornillería en acero galvanizado oculta mediante tapones de nylon que impiden su manipulación.

en

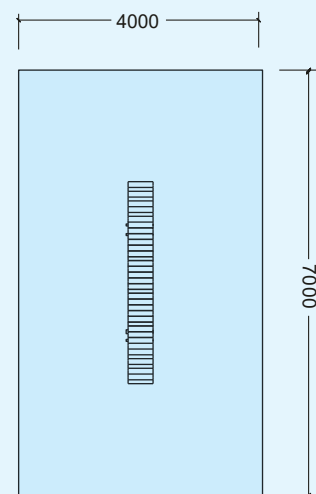
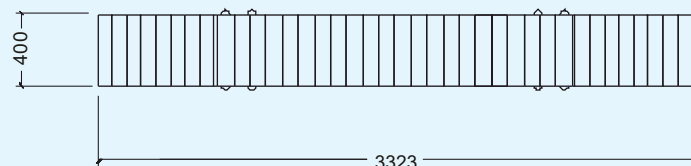
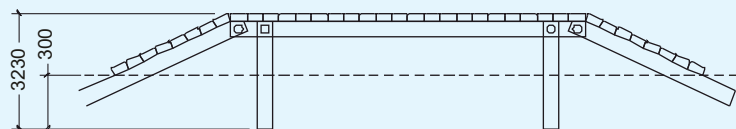
Obstacle for outdoor bicycle circuits. Element composed of an ascending ramp and a descending ramp, connected via a small passage. Element's width 40cm, total length 3,32m and platform height 35cm. With the help of the ramp the cyclist can train his balance and stability.

Structure made of autoclave treated Swedish pinewood. Screws made of galvanised steel and hidden by nylon coverings which prevent their manipulation by users.

fr

Structure composée d'une rampe d'entrée et une autre de sortie, les deux unies avec une passerelle. Permet l'entraînement de l'équilibre et la stabilité du cycliste.

Fabriqué en bois de pin suédois traité en autoclave IV. Visserie en acier galvanisé, cachée par des capuchons en nylon pour éviter sa manipulation.



mm.

**RAMPA
RAMP
RAMPE**
